



## ATS1202

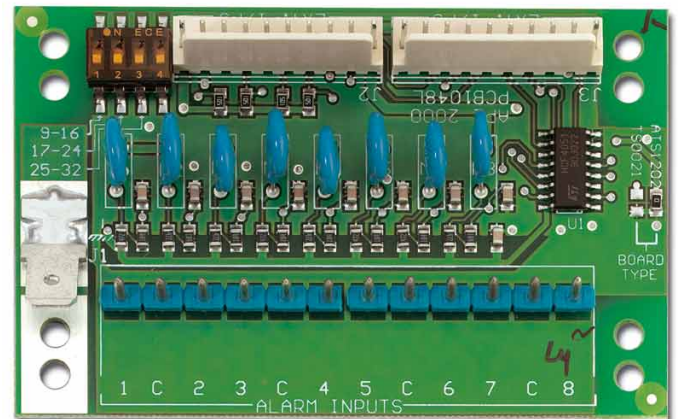
8-sektioners utbyggnadsenhet för DGP eller centralapparat

### Expansionskort

Expansionskort är enheter för att utöka ingångskapaciteten i ett ATS-system eller en DGP-enhet.

Beroende på baskapaciteten för centralapparaten (ATS2000/3000 eller ATS4000) kan två eller tre ATS1202-expansionskort användas.

Enheten kopplas in via jackbar kabel.



### Standardprestanda

- 8 ingångar
- Enheten kan enkelt inkopplas via jackbar kabel
- Beroende på DGP eller centralapparat kan två eller tre expansionskort monteras

# ATS1202

8-sektioners utbyggnadsenhet för DGP eller centralapparat

## Tekniska data

Matningsspänning	Matas från centralapparat eller DGP (10.5 - 13.8 V DC)
Strömförbrukning	10 mA
Ingångar	8
Sirenutgång	Nej
Öppna kollektorutgångar på kort	0
Max antal utgångar	0
Dynamisk batteritest	Inte tillämbart
Max avstånd från centralapparat	Placerad i centralapparat eller DGP
Max antal per centralapparat	2/3 och 3 per ATS1201
Specificerad kabel	Bifogad bandkabel
Databussövervakning	Ingen bussenhet
Adressering	Individuellt adresserbar med DIP-switchar
Kortmått	80 x 50 mm
Kapslingens mått (B x H x D)	Inte tillämbart
Matningstransformator	Inte tillämbart
Drifttemperatur	0° till +50°C

## Order data

Artikelnummer	Beskrivning
ATS1202	8-sektioners utbyggnadsenhet för DGP eller centralapparat

